



6 - VUE EQUIANGULAIRE - Vue Panoramique 100° x 34°

Maintenir une distance de 45 cm environ entre l'observateur et la planche de photomontage (format A3) afin de reproduire la vision humaine



TYPOLOGIE DE L'ENJEU PAYSAGER	ÉLÉMENT CONCERNÉ	ANALYSE PAYSAGÈRE	TYPOLOGIE DE L'IMPACT PAYSAGER	ÉVALUATION DE L'IMPACT PAYSAGER					
				Nul	Très faible	Faible	Modéré	Fort	Très fort
Effet cumulé avec un autre parc éolien	Parcs éoliens	Ce panorama est déjà marqué par le motif éolien. Le parc de la Cense vient le renforcer. Le parc en projet et celui de la Marette ne sont pas visible sous le même angle de vue (angle de 60°), ce qui limite les interférences entre les parcs.	<ul style="list-style-type: none"> <li>&gt; Effet de mitage</li> <li>&gt; Effet de renforcement du motif éolien</li> <li>&gt; Point d'appel perturbateur</li> </ul>	Nul	Très faible	Faible	Modéré	Fort	Très fort
Perception depuis les axes de communication	RD 61	Depuis ce secteur, aux abords de l'église Saint-André, le paysage s'ouvre assez largement sur la plaine agricole aux horizons tantôt boisés tantôt "nus". Ce paysage est déjà marqué par la présence éolienne du parc de la Marette.	<ul style="list-style-type: none"> <li>&gt; Modification du paysage traversé</li> <li>&gt; Point d'appel visuel</li> </ul>	Nul	Très faible	Faible	Modéré	Fort	Très fort
Visibilité ou co-visibilité avec un édifice ou un site protégé	Église (MH 2)	Sensiblement plus éloigné que ce parc, celui projeté de la Cense occupe néanmoins une fenêtre visuelle qui en est dépourvue.	<ul style="list-style-type: none"> <li>&gt; Phénomène de visibilité</li> <li>&gt; Modification de l'écrin paysager</li> </ul>	Nul	Très faible	Faible	Modéré	Fort	Très fort

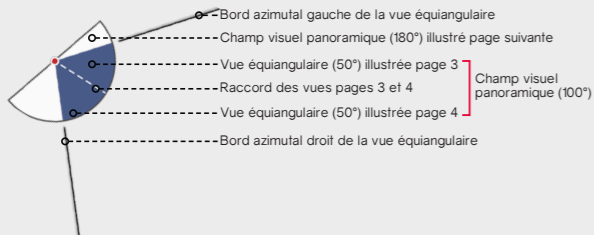


Informations du projet éolien

Nombre d'éoliennes : 4  
 Dimension mat | rotor | hauteur totale : 95m | 110m | 150m  
 Orientation rotor : toujours en direction de l'observateur  
 Éolienne la plus proche : E1 (2,6km)  
 Éolienne la plus éloignée : E4 (3,1km)

Légende

> Cône de vue



> Contexte éolien

- Parc éolien en service
- Projet éolien autorisé (PC accordé)
- Projet éolien en instruction (avis AE)
- Projet éolien refusé
- Projet éolien de la Cense

> Zones de visibilité (carte de ZVI)

- Angle apparent | 0,1°-0,5°
- Angle apparent | 0,5°-1,0°
- Angle apparent | 1,0°-5,0°
- Angle apparent | 5,0°-180° (angle maximal)

Calcul de ZVI réalisé sur WindPro 3.2

Prise en compte du Corine Land Cover pour la prise en compte du tissu végétal (essentiellement les masses boisées majeures)

Pour se représenter les angles...

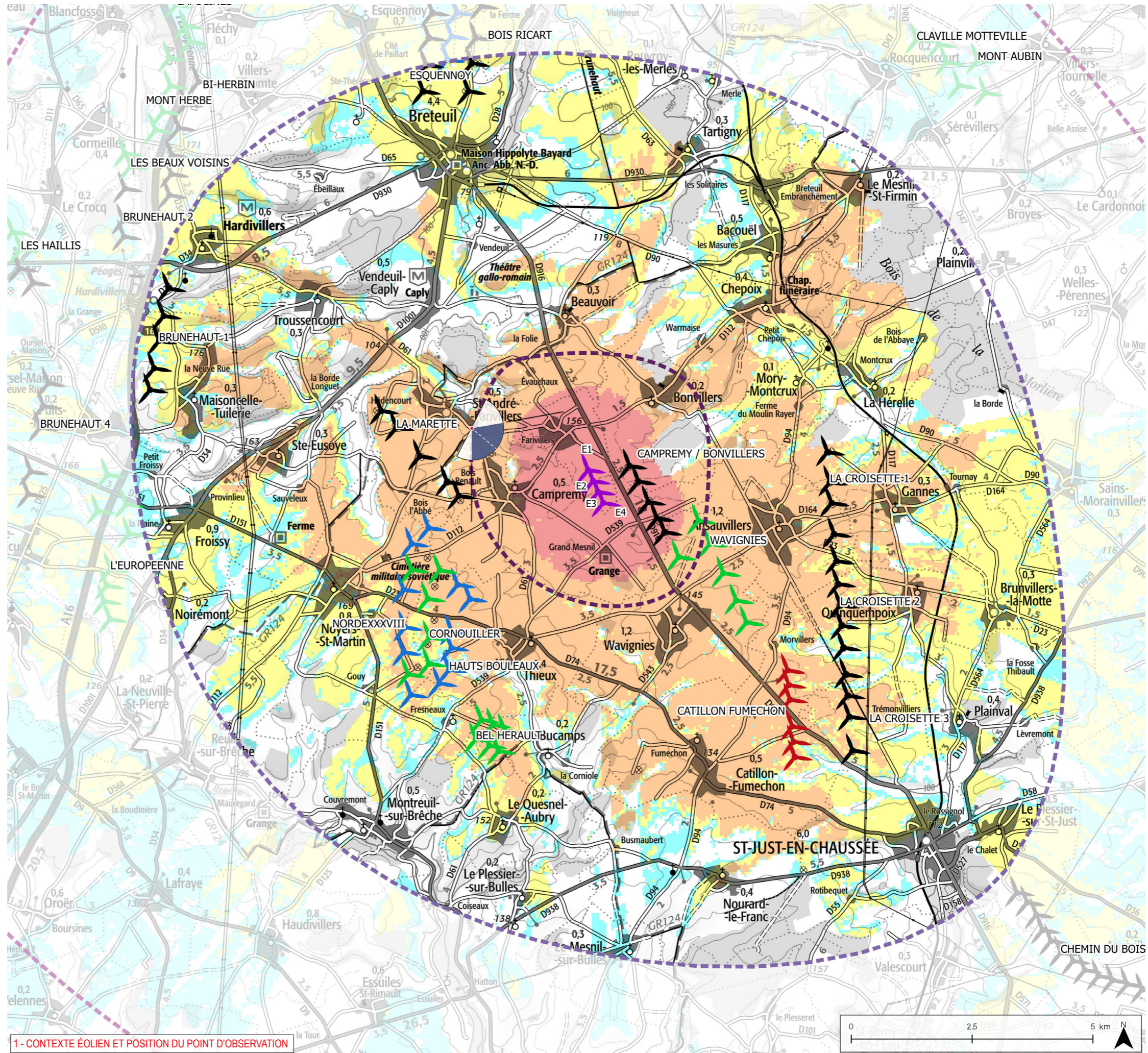
0,5° correspond à une hauteur équivalente (cm) d'un objet de 0,87 cm placé à 1 m de l'oeil

1° correspond à une hauteur équivalente (cm) d'un objet de 1,7 cm placé à 1 m de l'oeil

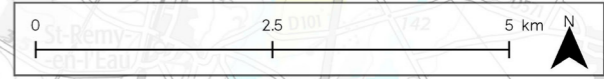
5° correspond à une hauteur équivalente (cm) d'un objet de 8,7 cm placé à 1 m de l'oeil

> Aires d'études

- Aire d'étude éloignée
- Aire d'étude rapprochée
- Aire d'étude immédiate



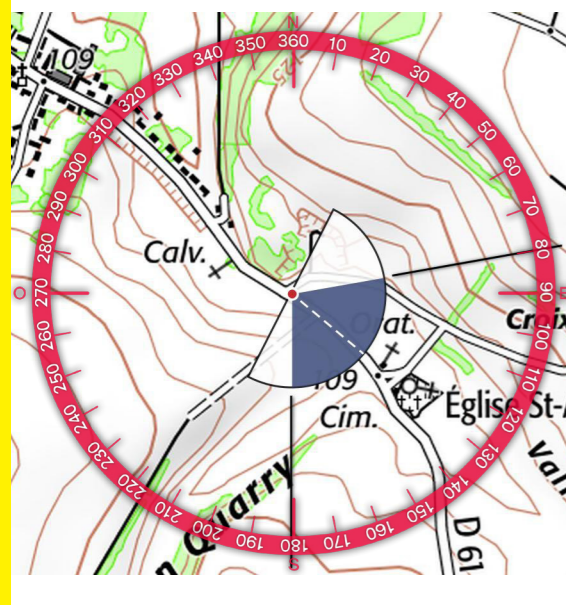
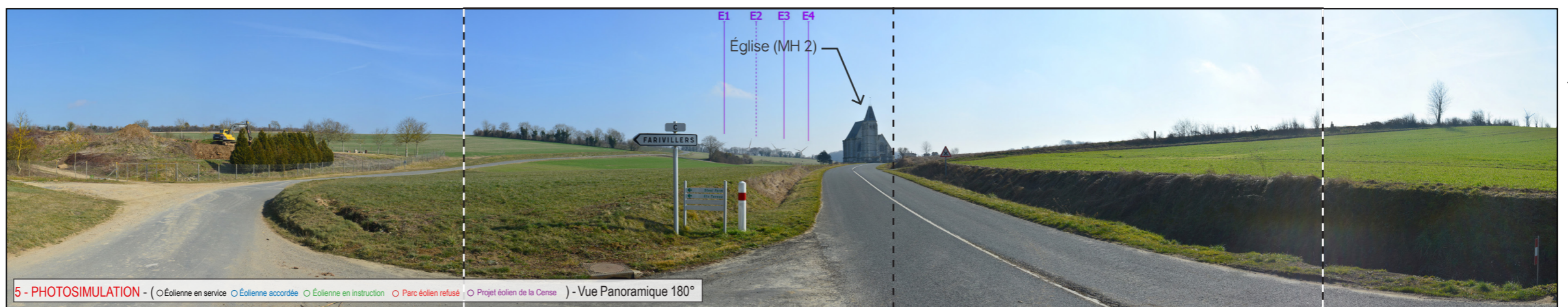
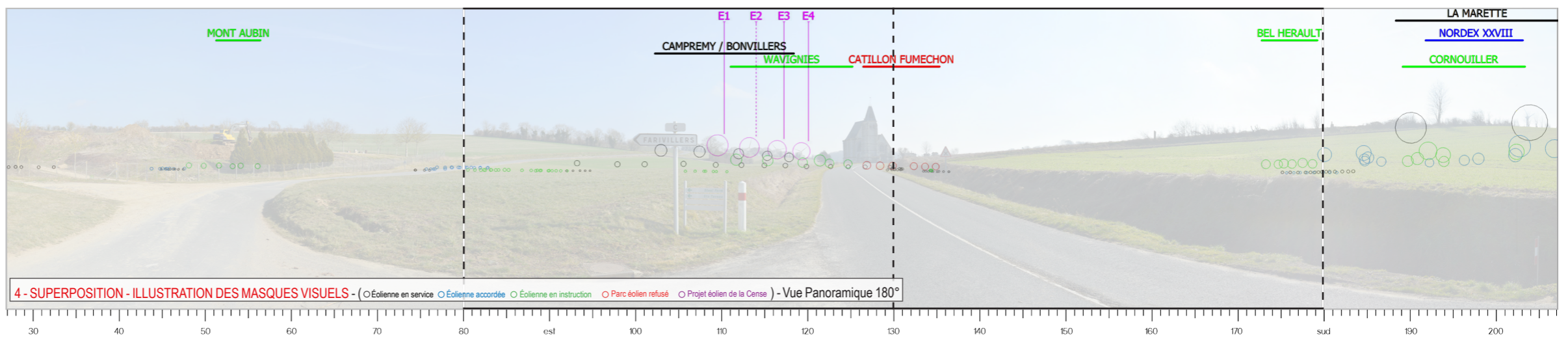
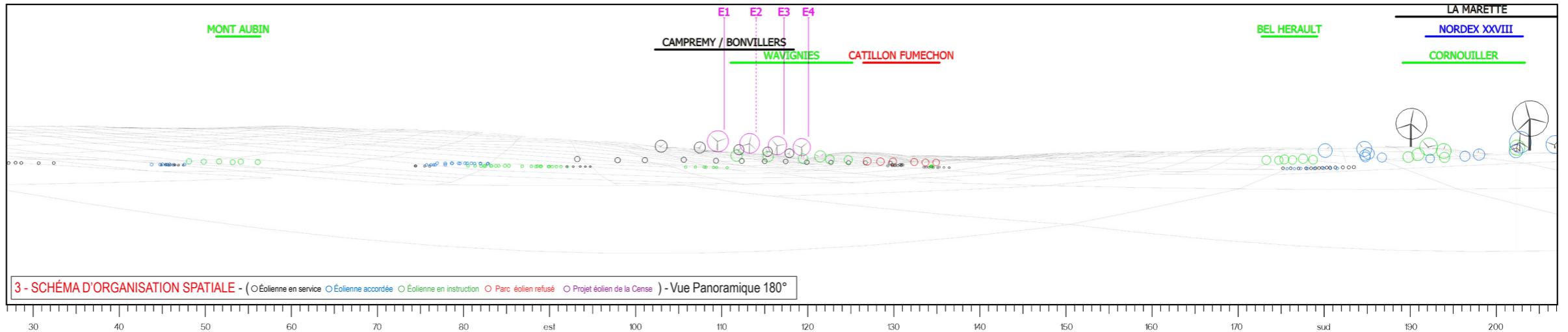
1 - CONTEXTE ÉOLIEN ET POSITION DU POINT D'OBSERVATION





Informations photographie

Identifiant : 053  
 Coordonnées Lambert 93 (X, Y, Z) : 649387, 6942854, 109,7  
 Date et heure de prise de vue : 21/02/2019 14:11  
 Focale APS-C / Focale 24x36 : 35mm / 52,5 mm  
 Appareil Photo Numérique : NIKON D5000  
 Assemblage panoramique : Cylindrique  
 Hauteur de prise de vue : 1,6 m



IMPACTS PAYSAGERS  
 AIRE D'ÉTUDE IMMÉDIATE  
 487  
 ÉTUDE D'IMPACT DU PROJET ÉOLIEN DE LA CENSE - VOILET PAYSAGER

- Contenu de la page ajouté ou modifié suite aux demandes de compléments -





6 - VUE EQUIANGULAIRE - Vue Panoramique 100° x 34°

Maintenir une distance de 45 cm environ entre l'observateur et la planche de photomontage (format A3) afin de reproduire la vision humaine



TYPOLOGIE DE L'ENJEU PAYSAGER	ÉLÉMENT CONCERNÉ	ANALYSE PAYSAGÈRE	TYPOLOGIE DE L'IMPACT PAYSAGER	ÉVALUATION DE L'IMPACT PAYSAGER					
				Nul	Très faible	Faible	Modéré	Fort	Très fort
Effet cumulé avec un autre parc éolien	Parcs éoliens	Ce panorama est déjà marqué par le motif éolien. Le parc de la Cense vient le renforcer. Le parc en projet et celui de la Marette ne sont pas visible sous le même angle de vue (angle de 60°), ce qui limite les interférences entre les parcs.	> Effet de renforcement du motif éolien	Nul	Très faible	Faible	Modéré	Fort	Très fort
Perception depuis les axes de communication	RD 61 et GR 124	Depuis ce croisement, les lignes de force du paysage convergent vers l'église Saint-André-Farivillers qui semble surgir d'un creux de l'horizon. Les éoliennes, elles-mêmes, s'inscrivent dans cette convergence de lignes.	> Modification du paysage traversé > Point d'appel visuel	Nul	Très faible	Faible	Modéré	Fort	Très fort
Visibilité ou co-visibilité avec un édifice ou un site protégé	Église (MH 2)	Les éoliennes du parc de la Cense sont visibles à gauche de l'édifice. L'écran paysager dans lequel s'inscrit l'église Saint-André-Farivillers est nettement modifié, sans effet d'écrasement du bâtiment du fait des dimensions respectives de l'édifice et des machines projetées.	> Phénomène de co-visibilité > Effet de concurrence visuelle > Modification de l'écran paysager	Nul	Très faible	Faible	Modéré	Fort	Très fort

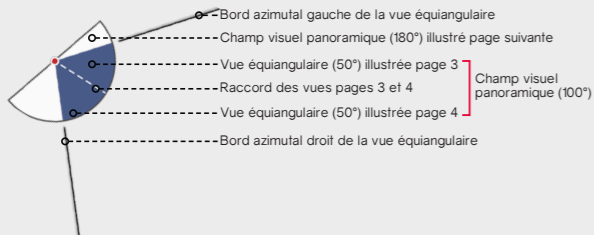


Informations du projet éolien

Nombre d'éoliennes : 4  
 Dimension mat | rotor | hauteur totale : 95m | 110m | 150m  
 Orientation rotor : toujours en direction de l'observateur  
 Éolienne la plus proche : E1 (1,7km)  
 Éolienne la plus éloignée : E4 (2,4km)

Légende

> Cône de vue



> Contexte éolien

- Parc éolien en service
- Projet éolien autorisé (PC accordé)
- Projet éolien en instruction (avis AE)
- Projet éolien refusé
- Projet éolien de la Cense

> Zones de visibilité (carte de ZVI)

- Angle apparent | 0,1°-0,5°
- Angle apparent | 0,5°-1,0°
- Angle apparent | 1,0°-5,0°
- Angle apparent | 5,0°-180° (angle maximal)

Calcul de ZVI réalisé sur WindPro 3.2

Prise en compte du Corine Land Cover pour la prise en compte du tissu végétal (essentiellement les masses boisées majeures)

Pour se représenter les angles...

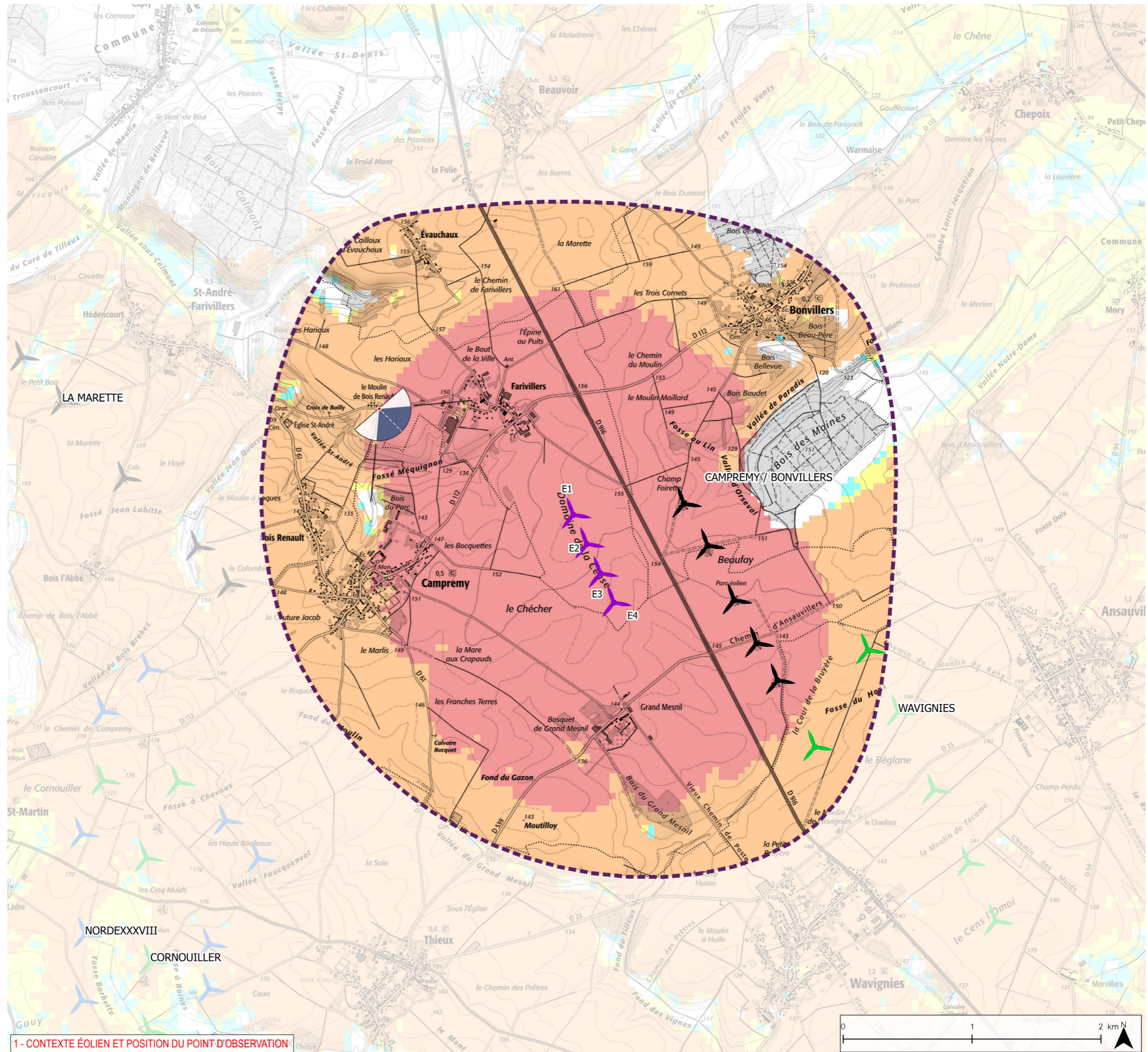
0,5° correspond à une hauteur équivalente (cm) d'un objet de 0,87 cm placé à 1 m de l'oeil

1° correspond à une hauteur équivalente (cm) d'un objet de 1,7 cm placé à 1 m de l'oeil

5° correspond à une hauteur équivalente (cm) d'un objet de 8,7 cm placé à 1 m de l'oeil

> Aires d'études

- Aire d'étude éloignée
- Aire d'étude rapprochée
- Aire d'étude immédiate

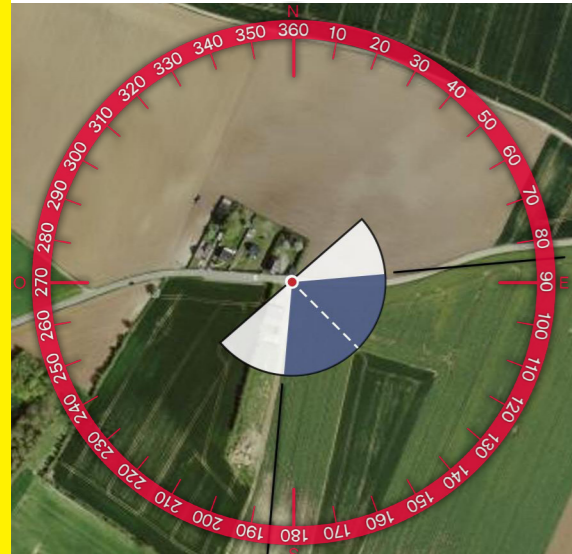
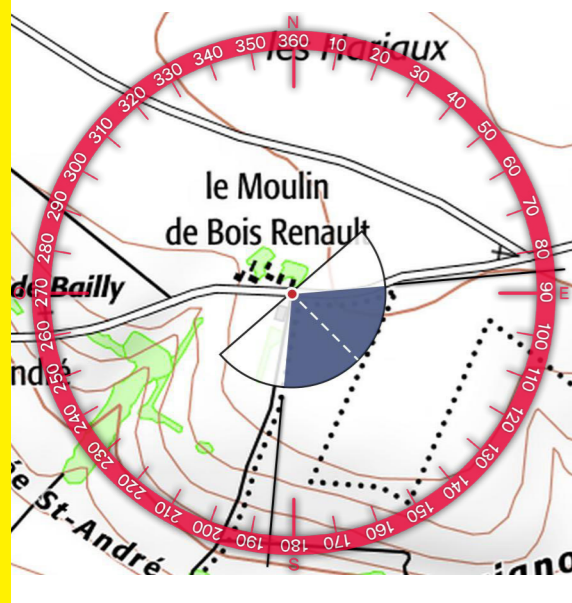
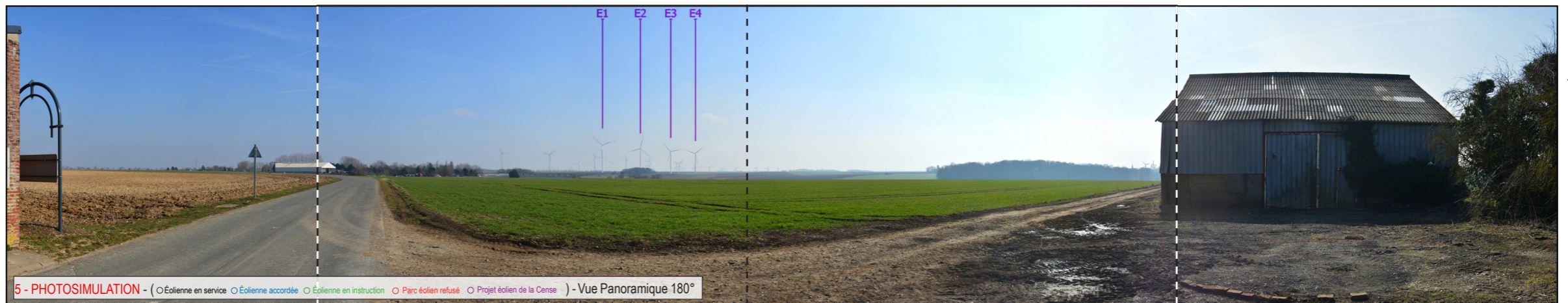
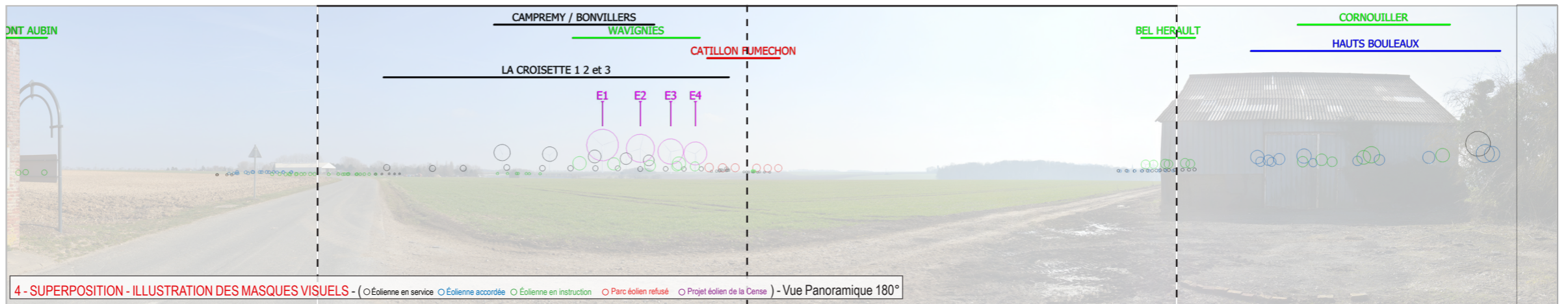
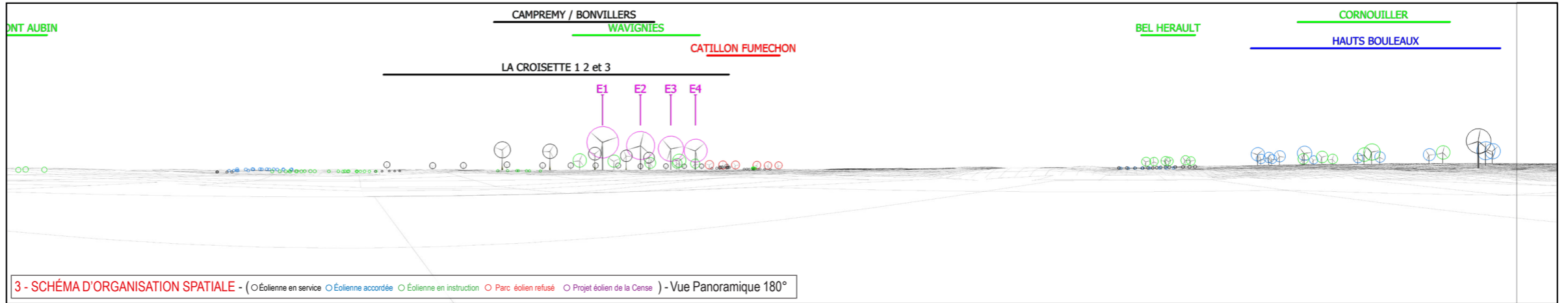


1 - CONTEXTE ÉOLIEN ET POSITION DU POINT D'OBSERVATION



Informations photographie

Identifiant : 054  
 Coordonnées Lambert 93 (X, Y, Z) : 650289, 6942802, 150,5  
 Date et heure de prise de vue : 21/02/2019 14:18  
 Focale APS-C / Focale 24x36 : 35mm / 52,5 mm  
 Appareil Photo Numérique : NIKON D5000  
 Assemblage panoramique : Cylindrique  
 Hauteur de prise de vue : 1,6 m







6 - VUE EQUIANGULAIRE - Vue Panoramique 100° x 34°

Maintenir une distance de 45 cm environ entre l'observateur et la planche de photomontage (format A3) afin de reproduire la vision humaine



TYPOLOGIE DE L'ENJEU PAYSAGER	ÉLÉMENT CONCERNÉ	ANALYSE PAYSAGÈRE	TYPOLOGIE DE L'IMPACT PAYSAGER	ÉVALUATION DE L'IMPACT PAYSAGER					
				Nul	Très faible	Faible	Modéré	Fort	Très fort
Effet cumulé avec un autre parc éolien	Pe Campremy / Bonvillers	Depuis ce secteur, le parc en projet de la Cense s'étend en avant - et donc au dessus - de celui de Campremy-Bonvillers. Aucun des deux ne présente de chevauchements, en revanche, les parcs de la Croisette forment un troisième plan et la présence éolienne marque fortement le territoire depuis ce secteur.	<ul style="list-style-type: none"> <li>&gt; Effet de saturation visuelle</li> <li>&gt; Effet de renforcement du motif éolien</li> <li>&gt; Effet de densification</li> </ul>	Nul	Très faible	Faible	Modéré	Fort	Très fort
Perception depuis l'habitat ou concurrence visuelle avec une silhouette de bourg	Hameau du Moulin de Bois Renault	Depuis ce hameau, aussitôt que les vues ne sont pas limitées par la végétation, le parc éolien projeté prend une grande importance visuelle, même sans interférences entre rotors. On note cependant que les 3 séries d'éoliennes citées (la Cense, Campremy-Bonvillers et la Croisette) constituent chacune un groupe lisible et homogène aussi bien dans sa disposition que dans son échelle de perception.	<ul style="list-style-type: none"> <li>Modification du paysage quotidien</li> <li>Concurrence visuelle</li> <li>Interférence visuelle</li> </ul>	Nul	Très faible	Faible	Modéré	Fort	Très fort

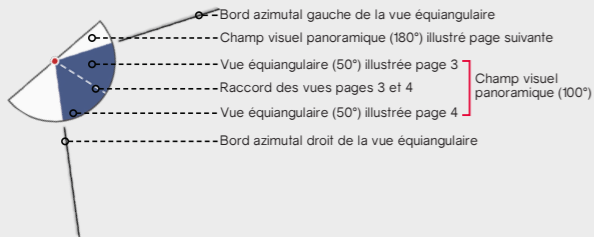


Informations du projet éolien

Nombre d'éoliennes : 4  
 Dimension mat | rotor | hauteur totale : 95m | 110m | 150m  
 Orientation rotor : toujours en direction de l'observateur  
 Éolienne la plus proche : E1 (1,1km)  
 Éolienne la plus éloignée : E4 (1,8km)

Légende

> Cône de vue



> Contexte éolien

- Parc éolien en service
- Projet éolien autorisé (PC accordé)
- Projet éolien en instruction (avis AE)
- Projet éolien refusé
- Projet éolien de la Cense

> Zones de visibilité (carte de ZVI)

- Angle apparent | 0,1°-0,5°
- Angle apparent | 0,5°-1,0°
- Angle apparent | 1,0°-5,0°
- Angle apparent | 5,0°-180° (angle maximal)

Calcul de ZVI réalisé sur WindPro 3.2

Prise en compte du Corine Land Cover pour la prise en compte du tissu végétal (essentiellement les masses boisées majeures)

Pour se représenter les angles...

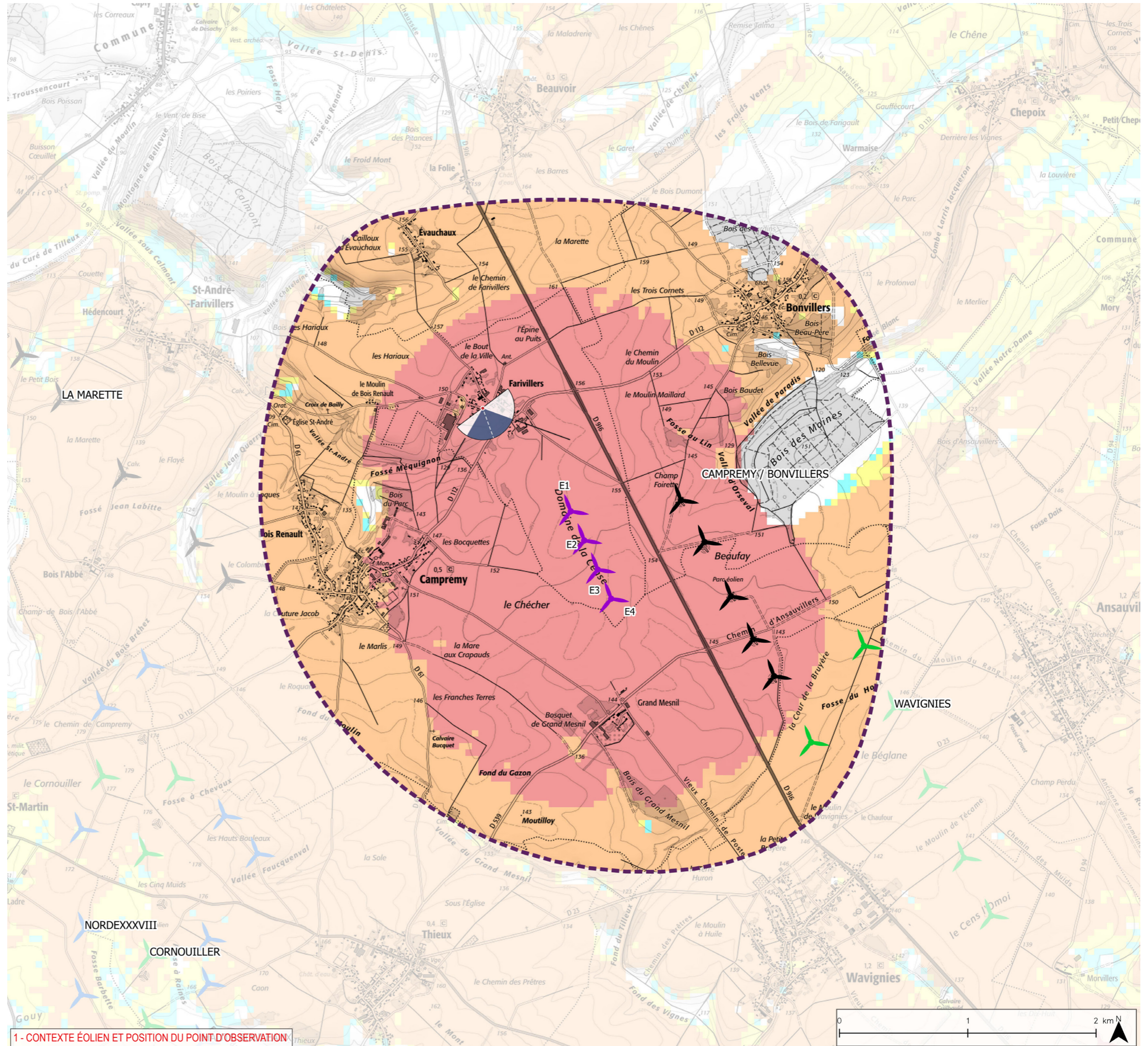
0,5° correspond à une hauteur équivalente (cm) d'un objet de 0,87 cm placé à 1 m de l'oeil

1° correspond à une hauteur équivalente (cm) d'un objet de 1,7 cm placé à 1 m de l'oeil

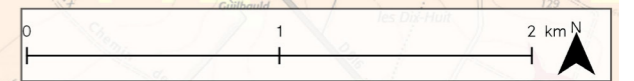
5° correspond à une hauteur équivalente (cm) d'un objet de 8,7 cm placé à 1 m de l'oeil

> Aires d'études

- Aire d'étude éloignée
- Aire d'étude rapprochée
- Aire d'étude immédiate



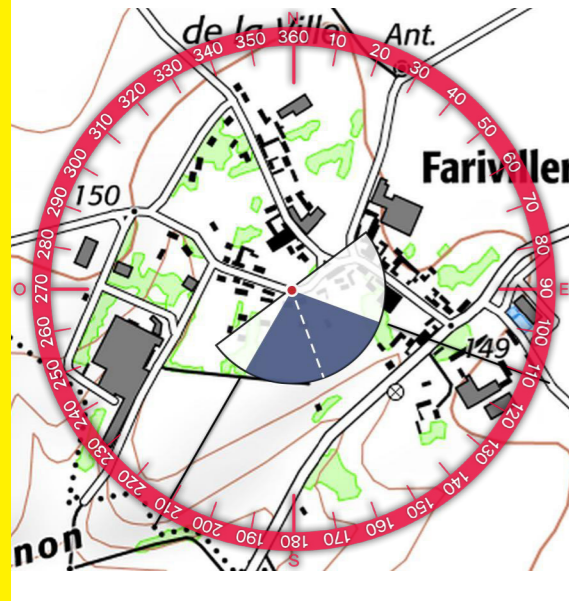
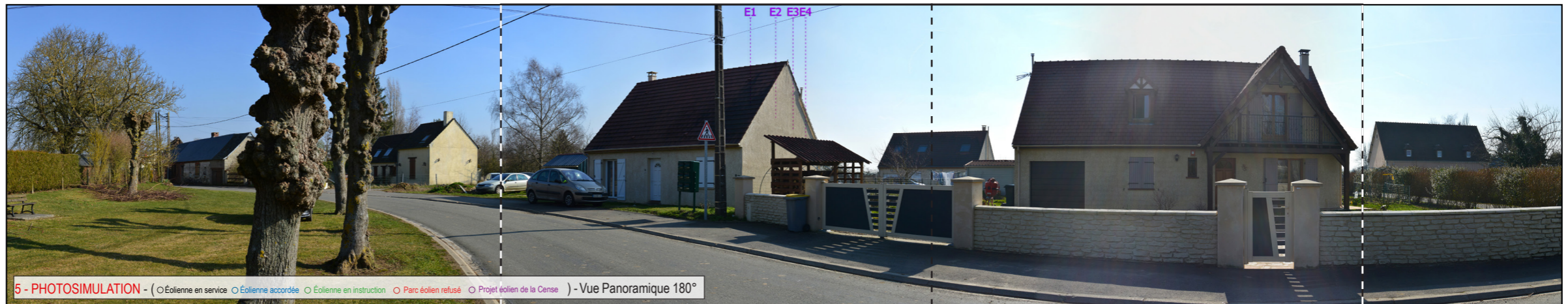
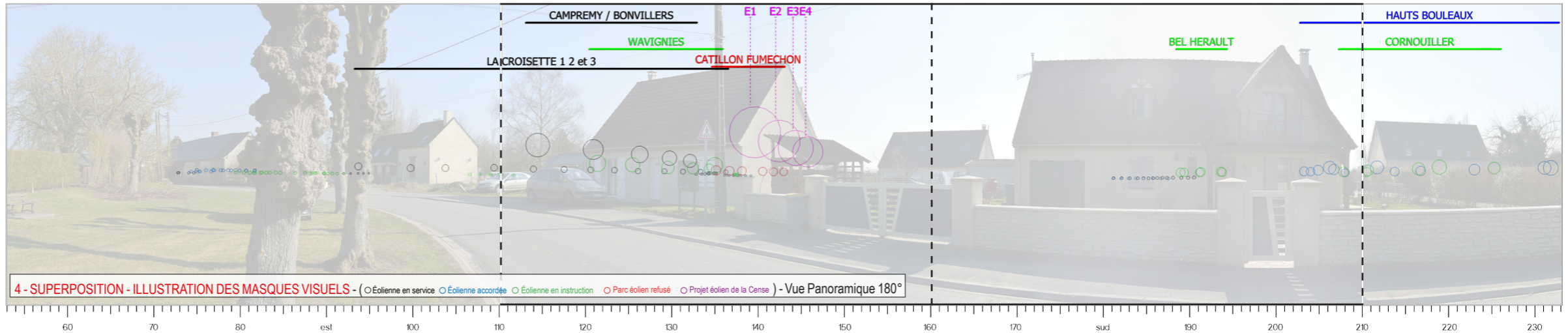
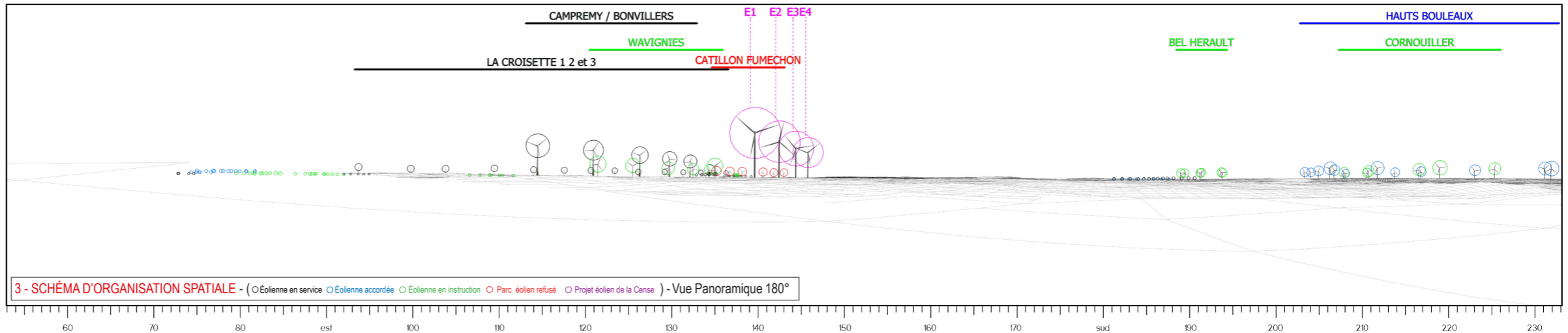
1 - CONTEXTE ÉOLIEN ET POSITION DU POINT D'OBSERVATION





Informations photographie

Identifiant : 055  
 Coordonnées Lambert 93 (X, Y, Z) : 651110, 6942785, 154,2  
 Date et heure de prise de vue : 21/02/2019 14:25  
 Focale APS-C / Focale 24x36 : 35mm / 52,5 mm  
 Appareil Photo Numérique : NIKON D5000  
 Assemblage panoramique : Cylindrique  
 Hauteur de prise de vue : 1,6 m



- Contenu de la page ajouté ou modifié suite aux demandes de compléments -





6 - VUE EQUIANGULAIRE - Vue Panoramique 100° x 34°

Maintenir une distance de 45 cm environ entre l'observateur et la planche de photomontage (format A3) afin de reproduire la vision humaine



TYPLOGIE DE L'ENJEU PAYSAGER	ÉLÉMENT CONCERNÉ	ANALYSE PAYSAGÈRE	TYPLOGIE DE L'IMPACT PAYSAGER	ÉVALUATION DE L'IMPACT PAYSAGER					
Effet cumulé avec un autre parc éolien	PE de Campremy / Bonvillers	Par leurs dimensions apparentes, les éoliennes du parc de Campremy-Bonvillers sont fréquemment masquées par la végétation qui accompagne les habitations de Farivillers ; celles du projet de la Cense, de dimensions apparentes supérieures, seront plus présentes dans le paysage de ce hameau. Les unes et les autres forment deux lignes fuyantes : sans chevauchements pour le parc de Campremy-Bonvillers et avec pour celui de la Cense.	> Effet de saturation visuelle > Effet de renforcement du motif éolien > Point d'appel perturbateur	Nul	Très faible	Faible	Modéré	Fort	Très fort
Perception depuis l'habitat ou concurrence visuelle avec une silhouette de bourg	Farivillers	Selon la position exacte de l'observateur, le parc éolien projeté de la Cense peut s'imposer plus ou moins aux vues ou disparaître tout à fait derrière le bâti ou la végétation. Lorsqu'elles sont visibles, les machines offrent aux vues des dimensions apparentes conséquentes. Du fait de ces dimensions et des effets d'interférences dues au chevauchement des rotors, pour les maisons dont la façade principale s'ouvrent sur le parc éolien projeté, des mesures réductrices semblent nécessaires.	Modification du paysage quotidien Concurrence visuelle Interférence visuelle	Nul	Très faible	Faible	Modéré	Fort	Très fort

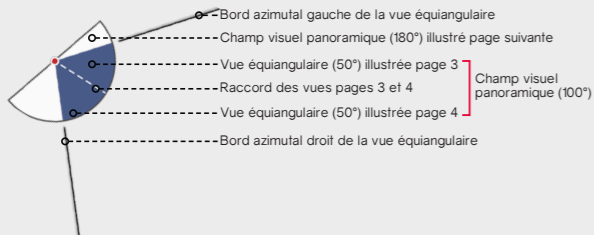


Informations du projet éolien

Nombre d'éoliennes : 4  
 Dimension mat | rotor | hauteur totale : 95m | 110m | 150m  
 Orientation rotor : toujours en direction de l'observateur  
 Éolienne la plus proche : E1 (1,4km)  
 Éolienne la plus éloignée : E4 (2,1km)

Légende

> Cône de vue



> Contexte éolien

- Parc éolien en service
- Projet éolien autorisé (PC accordé)
- Projet éolien en instruction (avis AE)
- Projet éolien refusé
- Projet éolien de la Cense

> Zones de visibilité (carte de ZVI)

- Angle apparent | 0,1°-0,5°
- Angle apparent | 0,5°-1,0°
- Angle apparent | 1,0°-5,0°
- Angle apparent | 5,0°-180° (angle maximal)

Calcul de ZVI réalisé sur WindPro 3.2

Prise en compte du Corine Land Cover pour la prise en compte du tissu végétal (essentiellement les masses boisées majeures)

Pour se représenter les angles...

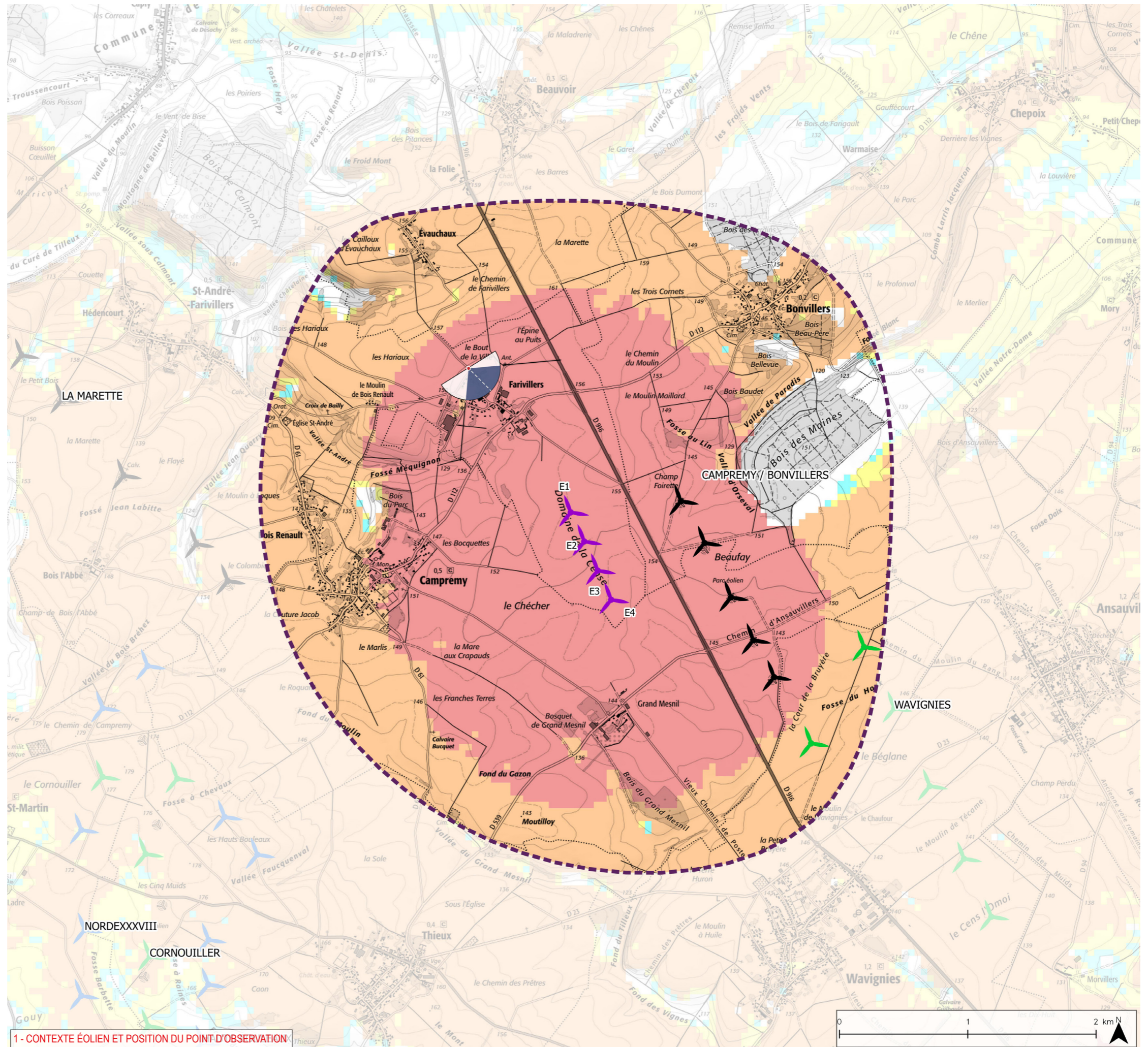
0,5° correspond à une hauteur équivalente (cm) d'un objet de 0,87 cm placé à 1 m de l'oeil

1° correspond à une hauteur équivalente (cm) d'un objet de 1,7 cm placé à 1 m de l'oeil

5° correspond à une hauteur équivalente (cm) d'un objet de 8,7 cm placé à 1 m de l'oeil

> Aires d'études

- Aire d'étude éloignée
- Aire d'étude rapprochée
- Aire d'étude immédiate



1 - CONTEXTE ÉOLIEN ET POSITION DU POINT D'OBSERVATION

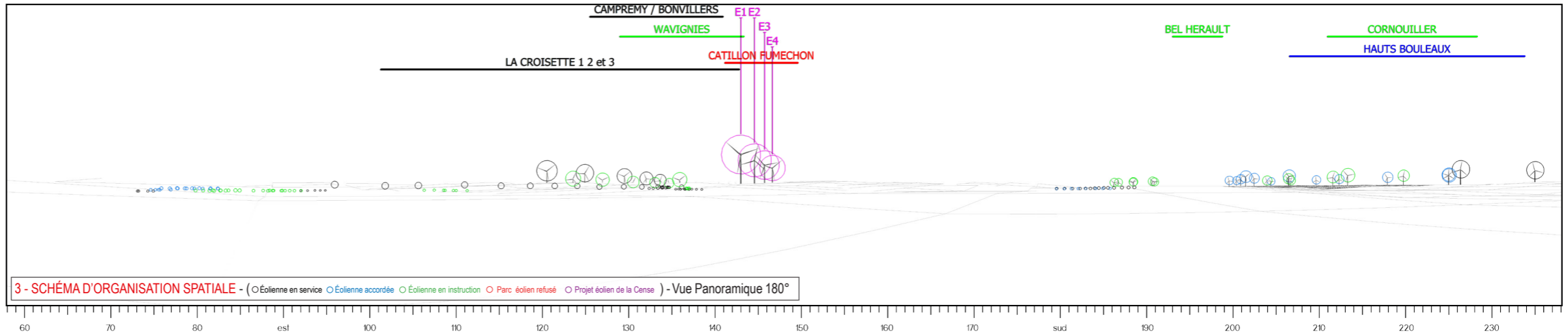


Informations photographie

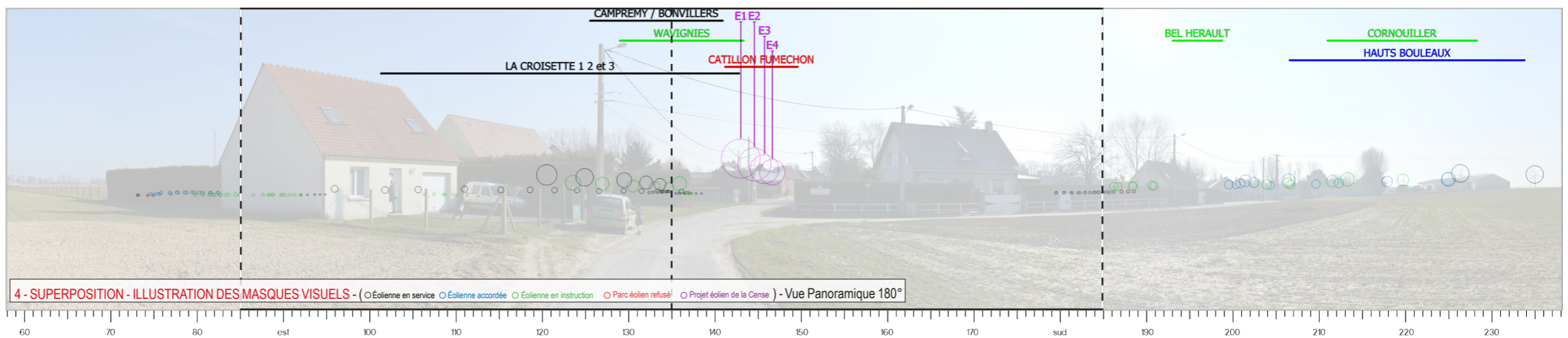
Identifiant : 056  
 Coordonnées Lambert 93 (X, Y, Z) : 650999, 6943103, 149,5  
 Date et heure de prise de vue : 21/02/2019 14:21  
 Focale APS-C / Focale 24x36 : 35mm / 52,5 mm  
 Appareil Photo Numérique : NIKON D5000  
 Assemblage panoramique : Cylindrique  
 Hauteur de prise de vue : 1,6 m



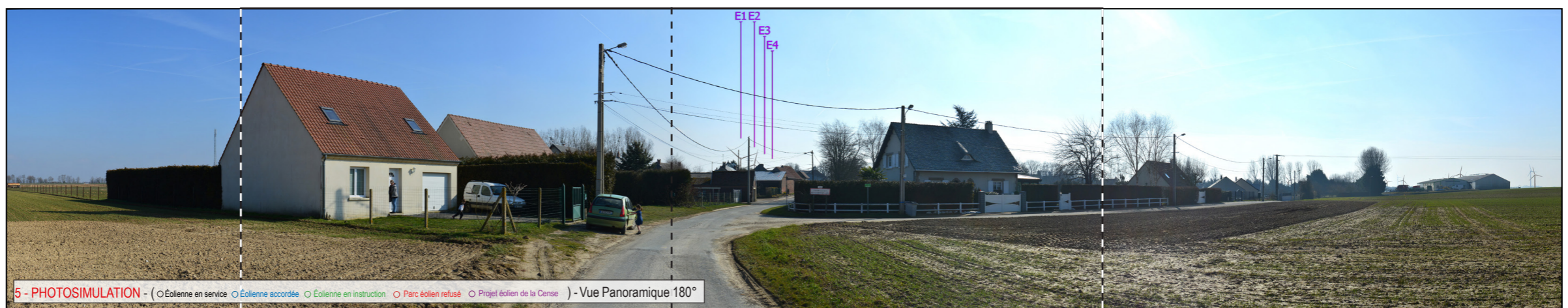
2 - SITUATION EXISTANTE - (Éolienne en service Éolienne accordée) - Vue Panoramique 180°



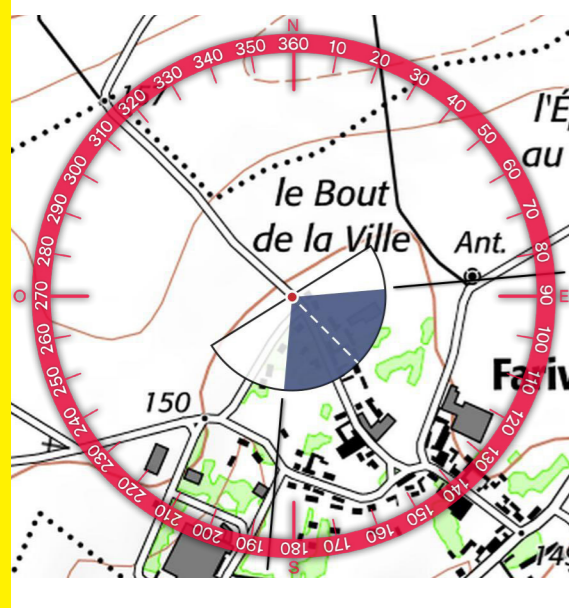
3 - SCHÉMA D'ORGANISATION SPATIALE - (Éolienne en service Éolienne accordée Éolienne en instruction Parc éolien refusé Projet éolien de la Cense) - Vue Panoramique 180°



4 - SUPERPOSITION - ILLUSTRATION DES MASQUES VISUELS - (Éolienne en service Éolienne accordée Éolienne en instruction Parc éolien refusé Projet éolien de la Cense) - Vue Panoramique 180°



5 - PHOTOSIMULATION - (Éolienne en service Éolienne accordée Éolienne en instruction Parc éolien refusé Projet éolien de la Cense) - Vue Panoramique 180°



- Contenu de la page ajouté ou modifié suite aux demandes de compléments -